



sogem SRL

BILANCIO SOCIALE SA8000

ANNO 2019

Rev 2 del 23.01.2020

Ragione Sociale	SOGEM SRL
Sede Legale	PONCARALE (BS) VIA SAN MARTINO 49/D CAP 25020 tel.: +39 030 8982291 fax.: +39 030 8988140 e-mail: info@sogembs.it pec: sogemsrl@legalmail.it

INDICE

INTRODUZIONE	3
DESCRIZIONE DELL'AZIENDA	4
1.1 Presentazione dell'Azienda	4
1.2 Struttura organizzativa	6
1.3 Valori di riferimento	6
1.4 Principali stakeholder	6
Soci	7
Personale	7
Società controllate e collegate	7
Fornitori/ sub-fornitori e sub-appaltatori	7
Clienti	7
Istituzioni & Comunità	8
Associazioni e ONG:	8
Enti di certificazione	8
Sindacati	8
1.5 Politica della Responsabilità Sociale	8
REQUISITI DELLA NORMA SA8000:2008	9
2.1 Lavoro infantile	9
2.2 Lavoro forzato e obbligato	10
2.3 Salute e sicurezza	10
2.4 Libertà di Associazione e Diritto alla Contrattazione Collettiva	11
2.5 Discriminazione	12
2.6 Pratiche disciplinari	12
2.7 Orario di lavoro	13
2.8 Retribuzione	13
SISTEMA DI GESTIONE DELLA RESPONSABILITÀ SOCIALE	14
3.1 Introduzione	14
3.2 Formazione e coinvolgimento del personale	14
3.3 Dialogo con le parti interessate	14
3.4 Controllo dei fornitori	14
3.5 Verifiche ispettive	15
3.6 Riesame della Direzione	15

INTRODUZIONE

Negli ultimi anni il tema della responsabilità sociale dell'impresa si è affermato come un'esigenza sempre più forte e centrale.

Gli aspetti etici di correttezza, responsabilità, trasparenza e rispetto dei diritti umani sembrano condizionare in modo crescente l'economia ed i sistemi sociali, mentre parallelamente aumenta il ruolo di tutte le parti interessate (istituzioni, lavoratori, fornitori, clienti, associazioni, sindacati, ecc.) all'interno delle imprese.

Sempre più aziende, dunque, decidono di affermare la propria responsabilità sociale e conquistare la legittimità ad operare all'interno dei contesti in cui sono presenti attraverso l'implementazione di specifici strumenti di gestione etica:

- codici etici
- bilanci sociali e ambientali
- etichette sociali
- certificazioni ambientali
- certificazioni etiche SA8000

In questo contesto Sogem S.R.L. ha deciso di intraprendere il proprio percorso etico attraverso le seguenti azioni:

- redazione della Politica per la Responsabilità Sociale
- implementazione di un Sistema di Gestione della Responsabilità Sociale
- certificazione del Sistema di Gestione della Responsabilità Sociale secondo i requisiti della Norma SA8000:2014: **L'azienda ha ottenuto la Certificazione SA 8000:2014 dall'Ente di Certificazione RINA Services SPA.**

Contemporaneamente, alla SA 8000, grazie all'attenta politica Aziendale nei confronti della Sicurezza sui luoghi di Lavoro, l'azienda ha conseguito ed in seguito rinnovato anche la Certificazione OHSAS 18001 (Rilasciata da SI Cert), certificazione di un sistema di Gestione della Sicurezza sui luoghi di lavoro, la UNI EN ISO 14001, certificazione di un sistema di Gestione Ambientale (rilasciata da SI Cert) e la UNI EN ISO 9001 (rilasciata da SI Cert), certificazione di un sistema di Gestione per la Qualità.

L'obiettivo del Bilancio Sociale SA8000 è quello di fornire un resoconto relativo alle attività, iniziative e progetti posti in essere da Sogem S.R.L. per garantire la conformità ai requisiti della norma SA8000, nonché comunicare in maniera chiara e trasparente a tutte le parti interessate le performance aziendali nell'ambito delle tematiche che investono il concetto della responsabilità sociale.

DESCRIZIONE DELL'AZIENDA

1.1 Presentazione dell'Azienda

Sogem opera dal 1981 eseguendo lavori di posa condutture acqua e gas, allacciamenti, impianti di decompressione e misura, interventi di riparazione nei comuni in provincia di Brescia per enti pubblici, servizi Sogem S.R.L. – Bilancio Sociale SA8000:2014

municipalizzati e aziende private, con i quali il rapporto è consolidato grazie alla professionalità, disponibilità e tempestività degli interventi e agli elevati standard qualitativi.

La Sogem dal 21.06.2019 ha una nuova sede ubicata in Via San Martino 49/D PONCARALE (BS) Cap 25020 Edificio industriale di proprietà.

La nostra azienda è certificata SOA per la categoria OG6 ed è certificata in conformità alla norma UNI EN ISO 9001, UNI EN ISO 14001 e BS OHSAS 18001, i nostri dipendenti sono in possesso di qualifiche per utilizzo di mezzi di cantiere, interventi in ambienti confinati e di patentini per saldatore Pead testa-testa, elettrofusione ed acciaio.

I Nostri Servizi

- La nostra azienda è specializzata nella realizzazione di:
- Ricerca e Riparazione Perdite Gas
- Impianti Antincendio
- Reti e allacciamenti di distribuzione gas metano
- Acquedotti e piping serbatoio
- Canalizzazioni per reti elettriche e telecomunicazione
- Realizzazione e manutenzione degli impianti fognari
- Reperibilità 24 ore su 24, 7 giorni su 7
- Rilevazione gas e acqua con Stop System
- Lavori in ambienti confinati
- Ripristini stradali asfaltati
- Stazioni di sollevamento Fognature
- Ricerca e Riparazione Perdite Acqua
- Ripristino manto e pavimentazione stradale

Ricerca e Riparazione Perdite Gas

Sogem realizza servizio di ricerca e riparazione di perdite di gas.

Il team Sogem effettua il controllo e la gestione sia di impianti del gas di clienti privati che di metanodotti di committenza pubblica.

Avvalendosi di uno staff di professionisti del settore e di tecnologie all'avanguardia per la ricerca e la riparazione di perdite di gas, Sogem garantisce interventi rapidi e risolutivi.

In costante aggiornamento sia per quanto riguarda la qualità dei servizi effettuati e nel rispetto totale delle normative vigenti in materia, è sempre al passo coi tempi, grazie ad un parco macchine e ad attrezzature di ultima generazione per la ricerca e riparazione di perdite di gas e la manutenzione completa dei gasdotti

Certificazione SOA per la categoria OG6, Sogem opera in conformità alla norma UNI EN ISO 9001: da ente accreditato.

Impianti Antincendio

Sogem è specializzata nella progettazione, realizzazione, installazione e manutenzione degli impianti antincendio.

Al servizio di imprese, uffici, attività commerciali e strutture private, Sogem realizza impianti antincendio per qualsiasi ambiente.

Reperibile 24 ore su 24

per qualsiasi tipologia di intervento, effettua in tempi brevi il lavoro di manutenzione degli impianti antincendio.

Esperto nella progettazione e nell'installazione di impianti antincendio, il team Sogem individua, dopo un accurato sopralluogo, il tipo di impianto più adeguato ad ogni specifico ambiente.

Da quasi quarant'anni impegnata nell'installazione e nella manutenzione di impianti antincendio di piccole, medie e grandi dimensioni, Sogem fornisce sistemi completi, segnaletica, accessori e tutta la componentistica richiesta a corredo degli impianti.

Sogem, inoltre, fornisce assistenza specializzata per quanto riguarda:

Impianti antincendio a polvere

Impianti antincendio a schiuma

Impianti antincendio a gas

Impianti antincendio con spegnimento ad acqua

Reti e allacciamenti di distribuzione gas metano

Dal 1981 Sogem realizza lavori di posa di reti e allacciamenti di distribuzione di gas metano, allacciamenti e impianti di decompressione su misura e interventi di riparazione e manutenzione degli impianti a gas a Brescia e provincia.

Sogem lavora sia su commissione di aziende pubbliche che per soggetti privati, occupandosi della completa gestione dei metanodotti e della manutenzione degli impianti per la distribuzione di gas metano .

Attrezzature all'avanguardia, un parco macchine di ultima generazione e uno staff costantemente aggiornato sulle novità relative ai lavori di posa di reti e allacciamenti di distribuzione di gas metano, fanno di Sogem un'azienda leader nel settore della progettazione, installazione e manutenzione di impianti per la distribuzione di gas metano.

L'azienda Sogem è certificata SOA per la categoria OG6 ed è certificata in conformità alla norma UNI EN ISO 9001 da ente accreditato.

Realizzazione e manutenzione degli impianti fognari

Sogem progetta e realizza l'installazione e la manutenzione degli impianti fognari, la posa e il controllo di condutture.

Sogem effettua qualsiasi tipo di intervento di riparazione e manutenzione delle reti fognarie, testandone e certificandone la sicurezza e la qualità.

Un team altamente specializzato e qualificato, esegue interventi tempestivi e dagli standard qualitativi elevati, grazie ad uno staff esperto e all'utilizzo di tecnologie all'avanguardia.

Il servizio di manutenzione degli impianti fognari e di pronto intervento è disponibile 24 ore su 24, 7 giorni su 7.

Sogem opera in conformità alle normative vigenti UNI EN ISO 9001, UNI EN ISO 14001 e BS OHSAS 18001, è certificata SOA per la categoria OG6

Reperibilità 24 ore su 24, 7 giorni su 7

Il team Sogem è reperibile 24 ore su 24 e 7 giorni su 7 per tutti i servizi erogati per qualsiasi tipo di intervento.

I numeri di telefono reperibili 24/365 sono +393351093494 oppure al +393386472227

Rilevazione gas e acqua con Stop System

Sogem effettua attività di rilevazione di gas e acqua con Stop System, la tecnologia che consente di:

- sostituire, ridurre e prolungare parti di tubazioni
- sezionare reti in pressione (gas, idriche e teleriscaldamento)
- inserire valvole saracinesche
- posare giunti dielettrici
- realizzare derivazioni secondarie da reti principali senza interrompere il flusso di rete

Il lavoro rilevazione di gas e acqua con Stop System permette, inoltre, di:

- evitare l'interruzione del servizio con conseguente disagio dell'utenza
- evitare il ricorso a riserve idriche e carri bombolai
- eseguire il lavoro di rilevazione in tempi rapidi e precisi

L'impiego dello Stop System nella rilevazione di gas e acqua impedisce eventuali trafileamenti, azzerando così qualsiasi tipo di pericolo durante le lavorazioni delle condutture.

Sogem opera in conformità alle normative vigenti UNI EN ISO 9001, UNI EN ISO 14001 e BS OHSAS 18001, è certificata SOA per la categoria OG6.

Lavori in ambienti confinati

Gli ambienti confinati sono luoghi in cui il rischio e il pericolo di infortunio (anche grave) o addirittura di morte è particolarmente elevato.

Difficoltà di entrata e di uscita in caso di emergenza, presenza di sostanze tossiche, gas, vapori infiammabili, mancanza o eccesso di ossigeno e condizioni di pericolo generalizzato, rendono questi spazi degli ambienti da mettere in sicurezza.

Sogem realizza un'ampia gamma di interventi e soluzioni di alta qualità in grado in grado di ripristinare le condizioni di sicurezza degli ambienti confinati.

Sogem, inoltre, mette a disposizione delle aziende un percorso completo di consulenza e di analisi e valutazione dei rischi degli ambienti confinati.

Ricerca e Riparazione Perdite Acqua

Sogem effettua il servizio di ricerca e riparazione di perdite di acqua.

Lo staff Sogem realizza il controllo e la manutenzione di impianti idraulici e della rete idrica, sia di clienti privati che di strutture pubbliche.

Costituita da un team di professionisti del settore, Sogem effettua la ricerca e riparazione di perdite di acqua, garantendo interventi rapidi e risolutivi per qualsiasi tipologia di impianto e struttura.

In continuo aggiornamento per quanto riguarda le caratteristiche e la qualità degli interventi realizzati, Sogem è garanzia di affidabilità e competenza, grazie all'impiego di macchinari e attrezzature di ultima generazione.

Specializzata nella ricerca e riparazione di perdite di acqua e nella manutenzione completa degli impianti idrici, opera in conformità alla norma UNI EN ISO 9001 da ente accreditato.

Ripristino manto e pavimentazione stradale

Sogem realizza il ripristino del manto e della pavimentazione stradale.

Spesso gli scavi effettuati per la posa di tubazioni, cavi a fibre ottiche e sotto servizi in generale, arrecano danni all'asfalto per i quali degrada velocemente, fino a creare buche e generare dislivelli che rappresentano un ostacolo e un pericolo per la viabilità ordinaria.

Difficoltà alla circolazione e rischio di incidenti rappresentano un pericolo generalizzato, tale da rendere la messa in sicurezza del manto e della pavimentazione stradale un'attività da eseguire tempestivamente.

Sogem realizza un'ampia gamma di interventi in grado di ripristinare in tempi brevi dalla segnalazione le condizioni di sicurezza manto e della pavimentazione stradale .

<u>RAGIONE SOCIALE</u>	<u>Sogem S.r.l.</u>
<u>SEDE LEGALE</u> <u>SEDE Operativa</u>	Poncarale (Bs) Via San Martino 49/D Cap 25020 tel.: +39 030 8982291 fax.: +39 030 8988140 e-mail: info@sogembs.it pec: sogemsrl@legalmail.it

L'azienda svolge la sua attività presso:

- a) La nuova sede negli uffici presso la sede di Poncarale – BS -;**
- b) un capannone per il deposito materiali e ricovero automezzi;**
- c) il/i cantiere/i temporanei e mobili aperti in seguito ad aggiudicazione di lavoro pubblico o sottoscrizione di contratto con committente privato**

Gli uffici sono situati in prossimità di:

- Esclusivamente altre industrie
- Ospedali
- Scuole
- Terreni coltivati: prato
- Fiumi, Corsi d'acqua e Falde acquifere
- Zona residenziale, Centri abitati
- Presenza di Parchi, Riserve, Patrimonio artistico

(Le caselle non selezionate non ricorrono)

Il deposito è situato in prossimità di:

- Esclusivamente altre industrie
- Ospedali
- Scuole
- Terreni coltivati: ortaggi

- Fiumi, Corsi d'acqua e Falde acquifere
- Zona residenziale, Centri abitati
- Presenza di Parchi, Riserve, Patrimonio artistico
(Le caselle non selezionate non ricorrono)

Area agricola

Solo le attività di cantiere possono rientrare in Aree Agricole.

L'area di ricovero automezzi è situata nel territorio del comune e/o committente, nella totalità dei casi lontano da edifici, in zona destinata a campagna

Area residenziale

Gli uffici aziendali sono situati a poca distanza dal centro del Comune, attigui alla sede.

ELABORATI GRAFICI

Allo stato attuale è possibile fornire in tempo utile le planimetrie relative alla rete idrica fognaria Comunale per la sede Operativa.

Attualmente è disponibile un unico elaborato grafico riportante:

- lay-out aziendale (uffici) con evidenza del percorso delle acque di scarico.

Risulta da realizzare:

- identificazione delle aree predisposte per le tipologie di rifiuti;

Sono disponibili in azienda:

- ✓ Copia Carta geomorfologia del territorio;
- ✓ Copia Mappa catastale;

ZONA SISMICA SEDE CASTENEDOLO

La zona in cui è ubicata la sede di Castenedolo è classificata zona 3.

Pertanto la struttura preesistente risulta in regola con le normative.

DATI SUL TERRITORIO DI CASTENEDOLO

Coordinate 45°27'42.84"N 10°10'40.08"E Coordinate: 45°27'42.84"N 10°10'40.08"E (Mappa)

Altitudine 100 m s.l.m.

Superficie 12,64 km²

Abitanti 5 228[1] (31-3-2018)

Densità 413,61 ab./km²

Frazioni Borgo Poncarale

Comuni confinanti Bagnolo Mella, Borgosatollo, Capriano del Colle, Flero, Montirone, San Zeno

Naviglio

Tab. 01 – Ripartizione del personale per tipologia

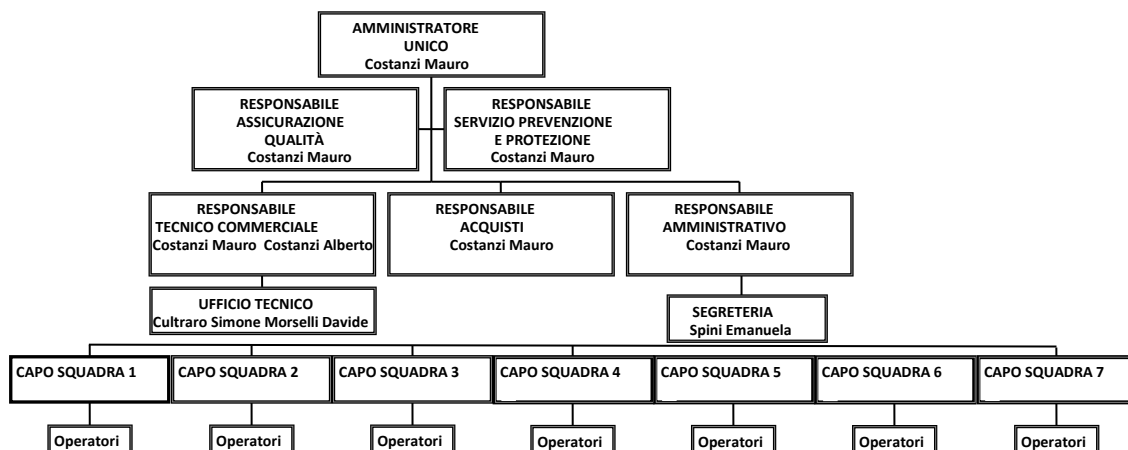
Indicatori sociali	2014	2015	2016	2017	2018	2019
N° Soci	2	2	2	2	2	2
N° Soci Lavoratori	0	0	0	0	0	0
N° lavoratori non soci	14	16	18	20	26	31

1.2 Struttura organizzativa

Alla fine del 2017 la nostra Azienda **occupa n° 20 dipendenti**, nonostante il periodo di crisi perdurante nel settore dell'edilizia, anche grazie alle proprie politiche attente a salvaguardare in primis il posto di lavoro per i

propri soci e lavoratori, attraverso una costante iniziativa di carattere commerciale in particolare sul mercato della Lombardia.

Di seguito viene presentato l'organigramma in essere al 24.01.2019



Dirigenti n°1
Impiegati n°5
Operai n°27

1.3 Valori di riferimento

I principali valori di riferimento di SOGEM S.R.L. sono:

- perseguimento del benessere del personale, e dei Soci, attraverso il rispetto delle persone, la promozione della crescita professionale e rapporti di lavoro basati sulla reciproca fiducia
- correttezza dei rapporti con i fornitori e con tutte le parti interessate, attraverso relazioni chiare, trasparenti e basate sul dialogo e il confronto continuo
- promozione della tutela dei diritti umani, attraverso il sostegno di iniziative benefiche e di volontariato
- trasparenza e dialogo con le istituzioni

1.4 Principali stakeholder

Con il termine "stakeholder" si fa riferimento a tutti quei soggetti interni ed esterni a SOGEM S.R.L. che hanno un interesse di qualsiasi natura verso l'Azienda stessa, che si concretizza in una serie di aspettative, esigenze informative, interessi di natura economica, ecc.. Di seguito vengono presentati i principali stakeholder di SOGEM S.R.L..

Soci

Tutti i Soci dell'Azienda sono lavoratori della SOGEM S.R.L. In totale i Soci sono 2 a questi si aggiungono altri 20 lavoratori dipendenti.

Personale

Il personale dell'Azienda comprende le seguenti categorie:

Tab. 2 – Ripartizione del personale per categoria lavorativa

categoria lavorativa	2014	2015	2016	2017	2018	2019
Dirigenti	2	2	2	2	2	2
Impiegati	3	4	4	4	4	4
Operai	11	12	14	16	22	27
Numero totale Lavoratori	16	18	20	22	28	33

L'azienda applica i seguenti Contratti collettivi nazionali riportati nelle tabelle seguenti e analizzati per categoria lavorativa e monitorati nel tempo

Tab. 2.1 – Ripartizione del personale per contratto collettivo nazionale applicato (metalmeccanico)

Contratto collettivo	2014	2015	2016	2017	2018	2019
Dirigente	0	0	0	0	0	0
Impiegati	0	0	0	0	0	0
Operai	0	2	2	2	9	12
Numero totale Lavoratori	16	18	20	22	28	33

Tab. 2.2 – Ripartizione del personale per contratto collettivo nazionale applicato (edile)

Contratto collettivo	2014	2015	2016	2017	2018	2019
Dirigente	0	0	0	0	0	0
Impiegati	0	0	0	0	0	0
Operai	11	10	12	14	13	15
Numero totale Lavoratori	16	18	20	22	28	33

Tab. 2.3 – Ripartizione del personale per contratto collettivo nazionale applicato (Agenzia di somministrazione)

Contratto collettivo	2014	2015	2016	2017	2018	2019
Dirigente	0	0	0	0	0	0
Impiegati	0	0	0	0	0	0
Operai	0	0	0	0	0	0
Numero totale Lavoratori	0	0	0	0	0	0

La responsabilità sociale nei loro confronti si afferma nel rispetto delle regole e della persona, nel coinvolgimento, nell'informazione, nella formazione e nella volontà di crescita continua delle competenze e della professionalità di ciascuno.

Società controllate e collegate

Non ci sono Società controllate e collegate.

Fornitori/ sub-fornitori e sub-appaltatori

I fornitori dell'Azienda comprendono principalmente aziende del settore edile, meccanico, grossisti rivenditori e produttori, fornitori di servizi in genere.

L'Azienda chiede ai propri fornitori/subfornitori e subappaltatori di avere rispetto delle regole e degli impegni che la norma SA8000:2014 richiede di soddisfare; a tal fine l'Azienda è impegnata nel ricercare forme di monitoraggio e collaborazione all'interno della catena di fornitura

Sogem s.r.l. è un'impresa di costruzioni generali che, come desumibile dal certificato SOA, partecipa a svariate procedure di gara per diverse tipologie di lavori, che possono variare dalla costruzione di edifici pubblici, acquedotti e fognature, cavidotti, etc..

Questa varietà di lavorazioni comporta un molteplicità di fornitori diversi.

Grazie ad una ricerca con i software aziendali si è riuscito a risalire ai fornitori principali che sono:

FORNITORE	MATERIALE FORNITO
Boldarino spa	Materiale Idraulico
Vezzola spa	Inerti, asfalto
Foresti spa	Materiali edili
Bosetti srl	Manufatti in calcestruzzo
Idrotherm Spa	Tubazioni e raccordi in Pead
Cava di Barco	Inerti
Green Pool srl	Materiale Idraulico

Clienti

I clienti dell'Azienda comprendono sia clienti privati che enti pubblici (comuni, e altri enti locali). Il fatturato di Sogem s.r.l. per l'anno 2019 è pari ad € 3.837.149,00.

Per l'anno 2019, visti i lavori in essere, dovrebbero essere confermati questi numeri di Fatturato.

I principali committenti di Sogem s.r.l. sono stati nel corso degli anni:

- A2A CICLO IDRICO SPA
- EROGASMET SPA
- GARDAUNO SPA
- PADANIA ACQUE SPA
- UNARETI SPA
- LD RETI

Istituzioni & Comunità

L'atteggiamento dell'Azienda nei confronti di tutte le istituzioni con cui interagisce è improntato alla trasparenza, al dialogo e alla collaborazione.

Le principali autorità / Enti preposti al controllo con cui l'Azienda interagisce sono:

- Regione Lombardia
- Provincia di Brescia
- Comune di Castenedolo
- INPS
- INAIL
- Ispettorato del lavoro
- ASL
- Comando Provinciale dei Vigili del fuoco

Associazioni e ONG:

L'Azienda non è impegnata al fianco delle associazioni di solidarietà:

Agenzie di somministrazione

L'Azienda non ha un contratto in essere con agenzie interinali per la somministrazione di operai.

Enti di certificazione

Per la certificazione del proprio Sistema di Gestione l'Azienda ha scelto l'ente di certificazione

- ✓ RINA S.p.A. per la SA8000
- ✓ SI Cert per la UNI EN ISO 9001
- ✓ SI Cert per la UNI EN ISO 14001
- ✓ SI Cert per la OHSAS 18001

Sindacati

L'Azienda si impegna ad interagire con le seguenti associazioni sindacali:

CGIL
CISL

UIL

1.5 Politica della Responsabilità Sociale

Di seguito viene riportato il testo della Politica della responsabilità Sociale approvata dalla Direzione dell'Azienda in data 01.06.2018.

*La **SOGEM S.r.l.** può e deve perseguire un comportamento socialmente corretto e responsabile secondo i principi contenuti nella dichiarazione ONU dei diritti dell'uomo, nelle Convenzioni e nelle Raccomandazioni ILO con particolare riferimento alla tutela dei diritti delle fasce deboli della società; per questo la **SOGEM S.r.l.** si impegna a non utilizzare né sostenere lavoro minorile, lavoro forzato e obbligato ed a non attuare discriminazioni né punizioni corporali, coercizioni fisiche o mentali od abusi verbali verso i propri lavoratori.*

Tale impegno, come specificato dalla SA 8000 ed. 2014, viene richiesto anche ai propri fornitori.

Riteniamo fondamentale rispettare tutte le leggi applicabili al proposito e favorire la massima trasparenza in tutte le questioni legate al rapporto di lavoro.

La Direzione si impegna, in conformità allo standard internazionale SA 8000, ad attuare un sistema di gestione in grado di dimostrare il rispetto dei requisiti della SA 8000 e dei principi definiti nella documentazione sopra richiamata, di garantirne il miglioramento continuo ed, in particolare, di assicurare il monitoraggio dei fornitori, la formazione del personale interno all'azienda e l'elaborazione di eventuali azioni correttive.

Nei confronti del personale la Direzione si impegna a migliorare il proprio ruolo di datore di lavoro:

- *Incoraggiando l'espressione dei diversi punti di vista del dipendente/lavoratore come contributo fondamentale alla risoluzione dei problemi. In tal senso, la Direzione consentirà e promuoverà il lavoro di gruppo, perché lo stesso aumenti nell'individuo la fiducia nel proprio ruolo ed il senso di responsabilità nel perseguimento di un risultato aziendale.*
- *Impiegando le risorse in base alle loro attitudini ed abilità lavorative evitando ogni genere di discriminazione. La Direzione garantisce le pari opportunità al di là delle norme vigenti evitando trattamenti differenziati nei confronti di persone di diversa razza, ceto sociale, origine nazionale, casta, nascita, religione, invalidità, sesso, orientamento sessuale, responsabilità familiari, stato civile, appartenenza sindacale, opinioni politiche, età o ogni altra condizione che potrebbe comportare la discriminazione.*
- *Garantendo ai dipendenti un ambiente di lavoro sicuro e salubre e, per quanto consentito dall'organizzazione e dalle circostanze, piacevole e sereno. I luoghi di lavoro sono adeguati e saranno migliorati nel tempo; sono adottati strumenti di controllo e protezione da materiali o situazioni di rischio in conformità alle leggi vigenti in materia, perseguendo la soluzione più rigorosa e favorevole al lavoratore.*
- *Facendo della disponibilità alla collaborazione ed all'apertura la base dei nostri rapporti con i dipendenti nello spirito di coinvolgere tutto il personale nella risoluzione dei problemi per ottimizzare i risultati dell'organizzazione.*
- *Garantendo la libertà di associazione e di espressione per tutti i lavoratori nell'ambito del più ampio rispetto della dignità individuale, garantendo inoltre la piena conformità alle leggi in vigore ed al CCNL.*

Nei confronti dei fornitori:

- ribadiamo la nostra volontà ed il nostro convincimento di qualificare tutti i fornitori in linea con i principi della SA 8000.
- Incoraggiamo, per quanto ci è consentito dal nostro peso commerciale, i fornitori a promuovere ed a investire a loro volta in questa direzione facendoli partecipi della convinzione che questa è la strada giusta da seguire.

REQUISITI DELLA NORMA SA8000:2014

2.1 Lavoro infantile

SOGEM S.R.L. non utilizza e non intende in alcun modo dare sostegno all'utilizzo del lavoro infantile.

All'atto dell'assunzione, al lavoratore viene richiesta una copia del documento d'identità al fine di accertarne con esattezza l'età. Tale prassi aziendale permette di escludere nel modo più assoluto la possibilità che, anche per errore, un minore possa essere impiegato in Azienda.

Come richiesto dalla norma SA8000, inoltre, SOGEM S.R.L. ha provveduto ad elaborare e rendere operante la Procedura, finalizzata al recupero dei bambini per i quali si dovesse riscontrare una situazione lavorativa presso l'Azienda o presso uno dei propri fornitori o appaltatori.

La Procedura garantisce a tali bambini la frequenza e la permanenza a scuola fino all'età prevista dalla definizione di bambino e assicura che i bambini non siano esposti a situazioni pericolose o rischiose per la loro salute.

La Procedura si pone l'obiettivo di tutelare anche gli eventuali giovani lavoratori minorenni (16-18 anni) impiegati in Azienda attraverso contratti di stage, apprendistato o tirocini formativi.

Tab. 03 – Ripartizione del personale per fasce d'età (compresi gli amministratori)

Fasce d'età	N° lavorat. 2014	N° lavorat. 2015	N° lavorat. 2016	N° lavorat. 2017	N° lavorat. 2018	N° lavorat. 2019
0-15	0	0	0	0	0	0
16-18	0	0	0	0	0	0
19 – 30	0	0	1	1	5	3
31 – 40	2	2	2	4	6	6
41 – 50	10	12	13	13	4	9
Oltre 51	4	4	4	4	13	15
Totale	16	18	20	22	28	33

Tab. 04 – Liberalità e sponsorizzazioni per tipologia di associazione erogate nel:

Anno	Associazione	Importi erogati in €
2017	Associazione sportiva calcio Gavardo	€ 800,00
2018	Associazione sportiva calcio Gavardo	€ 800,00
2019	Associazione sportiva calcio Gavardo	€ 800,00

2.2 Lavoro forzato e obbligato

SOGEM S.R.L. si astiene dal ricorrere o dal dare sostegno all'utilizzo del lavoro forzato o obbligato.

Al momento dell'inizio del rapporto di lavoro non viene richiesto al personale il rilascio di depositi o documenti di identità.

Per assicurare la piena volontarietà di qualsiasi prestazione, SOGEM S.R.L. è da sempre impegnata a garantire che tutti i lavoratori siano pienamente consapevoli dei diritti e doveri derivanti dal proprio contratto di lavoro.

La copia del CCNL è messa a disposizione del personale che può consultarla liberamente.

SOGEM S.R.L. offre la possibilità a tutto il personale di chiedere informazioni e chiarimenti sul proprio contratto, sulla retribuzione, sulla busta paga, ecc., direttamente all'ufficio amministrativo oppure, ove necessario, può rivolgersi al Consulente del Lavoro dell'Azienda.

2.3 Salute e sicurezza

SOGEM S.R.L. è impegnata a garantire a tutti i lavoratori un luogo di lavoro sicuro e salubre e ad adottare tutte le misure adeguate per prevenire incidenti e danni alla salute che possono verificarsi presso lo stabilimento dell'Azienda o presso i cantieri di lavoro.

Tab. 05 – Numero infortuni sul lavoro

	2012	2013	2014	2015	2016	2017	2018	2019
N° infortuni sul lavoro	7	2	1	4	3	1	2	2

Al fine di minimizzare, per quanto sia ragionevolmente praticabile, i rischi ascrivibili all'ambiente di lavoro, SOGEM S.R.L. ha posto da tempo in atto le seguenti azioni:

- nomina del Responsabile Prevenzione Salute e Sicurezza, che è responsabile della corretta applicazione della normativa in materia;
- nomina degli addetti antincendio e pronto soccorso;
- nomina del Rappresentante dei Lavoratori per la Sicurezza, con il compito di rappresentare i lavoratori per quanto riguarda gli aspetti della sicurezza e salute durante il lavoro;
- nomina del medico competente, responsabile di attuare la sorveglianza sanitaria sui lavoratori;
- redazione del documento di valutazione dei rischi ai sensi del D.Lgs. 81/08, che identifica tutti i rischi connessi con le attività di SOGEM S.R.L. e le azioni che la stessa si impegna a porre in essere per prevenirli;
- redazione del documento di valutazione del rumore ai sensi del D.Lgs. 81/08;
- consegna dei Dispositivi di Protezione Individuale previsti dalle normative vigenti;

SOGEM S.R.L. garantisce che il personale riceva una regolare e documentata formazione in materia di sicurezza e salute, e che tale formazione sia ripetuta per il personale nuovo e riassegnato.

Alla formazione documentata si aggiungono periodiche riunioni informali nel corso delle quali vengono svolte ulteriori attività di informazione sulla sicurezza.

Tab. 06 – Formazione sulla salute e sicurezza

	2015	2016	2017	2018	2019
N° ore formazione	88	102	128	32	444
N° partecipanti	10	12	14	4	24

2.4 Libertà di Associazione e Diritto alla Contrattazione Collettiva

SOGEM S.R.L. rispetta il diritto di tutto il personale di formare e aderire ai sindacati di loro scelta e il diritto di partecipare alla contrattazione collettiva.

L'Azienda si impegna ad informare il lavoratori su questo diritto, spiegando che l'adesione ai sindacati non comporta nessuna conseguenza negativa per i lavoratori stessi.

L'Azienda si impegna a non interferire con la costituzione, funzionamento e l'organizzazione di gruppi sindacali.

Il personale ha nominato il Rappresentanti dei Lavoratori per l'Etica, che funge da intermediario con la Direzione per tutte le eventuali esigenze e necessità relativamente agli aspetti della responsabilità sociale.

SOGEM S.R.L. garantisce che il Rappresentante dei Lavoratori per l'Etica non sia soggetto a discriminazione e mette a disposizione i locali aziendali per permettere lo svolgimento delle riunioni sindacali o di incontri tra i Rappresentanti dei Lavoratori per l'Etica e i lavoratori.

Tab. 07 – Iscritti al sindacato

	2015	2016	2017	2018	2019
Iscritti al sindacato	0	0	0	0	0

Tab. 08 – Ore di sciopero effettuate dai lavoratori

	2015	2016	2017	2018	2019
Ore di sciopero	0	0	0	0	0

2.5 Discriminazione

SOGEM S.R.L. non intende in alcun modo attuare o dare sostegno alla discriminazione nell'assunzione, nella remunerazione, nell'accesso alla formazione, promozione, licenziamento o pensionamento, in base a razza, ceto, origine nazionale o sociale, età, responsabilità familiari, religione, invalidità, sesso, orientamento sessuale, appartenenza sindacale, affiliazione politica, o qualsiasi altro aspetto che può generare discriminazione.

SOGEM S.R.L. non intende interferire con l'esercizio del diritto del personale di seguire principi o pratiche, o di soddisfare bisogni connessi a razza, ceto, origine nazionale o sociale, responsabilità familiari, religione, invalidità, sesso, orientamento sessuale, appartenenza sindacale, opinione politica o qualsiasi altro aspetto che può generare discriminazione.

SOGEM S.R.L. non intende consentire comportamenti discriminatori di qualsiasi genere, compresi gesti, linguaggio, contatto fisico o altro sul posto di lavoro e presso i propri clienti.

Al fine di prevenire eventi discriminatori di qualunque natura SOGEM S.R.L. ha istituito un meccanismo anonimo di segnalazione, che permette ai lavoratori di manifestare eventuali discriminazioni subite, e all'Azienda di porre in essere tutte le misure necessarie per evitare il ripetersi dell'evento.

A tutti i reclami SOGEM S.R.L. si impegna a fornire una risposta e ad attivarsi al fine di porre in essere tutte le azioni ad essi conseguenti.

Tab. 09 – Ripartizione del personale per sesso

	2014	2015	2016	2017	2018	2019
N° uomini	15	17	19	21	26	31
N° donne	1	1	1	1	2	2
Totale	16	18	20	22	28	33

In azienda la quasi totalità dei lavoratori è costituito da uomini, in quanto il settore non si presta all'assunzione femminile; infatti le attività svolte dalla Cooperativa richiedono prestazioni fisiche prettamente maschili.

Le mansioni ricoperte dal personale femminile sono di tipo amministrativo gestionale; c'è da rilevare, inoltre, che non state presentate richieste di assunzione come operaio da parte di donne.

Tab. 10 – Ripartizione del personale per nazionalità

	2014	2015	2016	2017	2018	2019
N° lavoratori italiani	15	13	15	17	22	22
N° lavoratori stranieri	1	5	5	5	6	11
Totale	16	18	20	22	28	33

2.6 Pratiche disciplinari

SOGEM S.R.L. non intende utilizzare o dare sostegno all'utilizzo di punizioni corporali, coercizione mentale o fisica, abuso verbale.

L'Azienda si impegna ad applicare le procedure disciplinari ai lavoratori nel pieno rispetto delle modalità stabilite dai "Contratto Collettivo Nazionale di Lavoro per i dipendenti delle imprese edili e affini" e Contratto nazionale Metalmeccanici" e in conformità allo Statuto dei Lavoratori.

Nel caso di applicazione di una sanzione Disciplinare, SOGEM S.R.L. si impegna, nell'adozione del provvedimento, al pieno rispetto delle regole fissate dal CCNL e dallo Statuto dei Lavoratori.

Nel caso di utilizzo della multa come sanzione disciplinare, SOGEM S.R.L. si impegna a versare quanto trattenuto in busta alla Cassa Edile, come previsto dal CCNL applicato.

2.7 Orario di lavoro

L'orario di lavoro rispetta pienamente quanto previsto dai Contratti Collettivi Nazionali di Lavoro per i dipendenti delle imprese edili e affini e Metalmeccanici. Attualmente sono impiegati 24 lavoratori.

Il lavoro si svolge dal lunedì al venerdì per un numero di ore complessive settimanali pari a 40, mentre sabato e domenica sono entrambi giorni di riposo.

Le ore settimanali non eccedono comunque le 48 ore

L'orario del personale si articola come di seguito specificato:

- ✓ Impiegati 8.00 -12.00 e 14.00 -18.00

✓ Operai: 8.00 -12.00 e 13.00 -17.00

Le ore di straordinario vengono richieste al personale solo in caso di particolari urgenze o nei periodi di maggior lavoro, ma sempre nella piena volontarietà e disponibilità del lavoratore.

In ogni caso, le ore di straordinario non superano mai le 2 ore giornaliere e le 12 ore settimanali.

Eventuale modifica nella distribuzione delle ore lavorative viene concordata con la Direzione, al fine di venire incontro il più possibile alle specifiche esigenze dei lavoratori.

Tab. 11 – Ripartizione straordinari

	2013	2014	2015	2016	2017	2018	2019
N° totale ore straordinario	338	448	486	560	528	469,5	457
N° medio annuo ore straordinario per dip.	26	28	27	28	24	16,77	13,85

2.8 Retribuzione

L'Azienda corrisponde regolarmente lo stipendio al personale in data **10** di ogni mese, tramite bonifico bancario, e versa tutte le indennità retributive in favore dei lavoratori, nel pieno rispetto di quanto indicato dal contratto di lavoro e dalle leggi vigenti. L'elaborazione delle buste paga viene fatta con il supporto del consulente del lavoro, al fine di fornire ai lavoratori una busta paga il più possibile chiara e comprensibile da parte dei lavoratori.

L'Azienda garantisce al personale il rispetto delle retribuzioni minime legali. Le eventuali ore di straordinario vengono remunerate con le maggiorazioni previste nel Contratto applicato.

L'Azienda, inoltre, si impegna a non stipulare accordi contrattuali di "sola manodopera" e programmi di "falso apprendistato" volti ad evitare l'adempimento degli obblighi aziendali nei confronti del personale, in base alla legislazione vigente in materia di lavoro e di salute e sicurezza.

SISTEMA DI GESTIONE DELLA RESPONSABILITÀ SOCIALE

3.1 Introduzione

SOGEM S.R.L. si è dotato di un Sistema di Gestione della Responsabilità Sociale integrato con il Sistema di Gestione della Qualità ISO 9001:2015, Sistema di Gestione per l'Ambiente ISO 14001:2015 e con quello della Sicurezza OHSAS 18001:2007.

Il Sistema è gestito attraverso una articolata documentazione che comprende:

- il manuale della responsabilità sociale, che descrive il Sistema, le attività messe in atto per l'attuazione della politica aziendale e la ripartizione dei ruoli e delle responsabilità conformemente a quanto richiesto dalla normativa di riferimento
- le procedure, elaborate allo scopo di fornire una descrizione dettagliata e documentata delle modalità di svolgimento delle attività che devono essere svolte ai fini della conformità alla norma SA8000
- il registro della normativa, redatto allo scopo di identificare, documentare e garantire un facile accesso alle prescrizioni legali internazionali e nazionali che riguardano i requisiti della norma SA8000
- le registrazioni, che danno evidenza che il Sistema è operante e correttamente gestito Di seguito viene riportato un riepilogo delle principali attività poste in essere per l'attuazione e funzionamento del sistema di gestione.

3.2 Formazione e coinvolgimento del personale

La formazione del personale sui temi della responsabilità sociale è stata avviata nel mese di Giugno 2018

Tab. 12 – Attività di formazione del personale sulla norma SA8000

Formazione sulla norma	2018	2019	2020	2021	2022
N° ore totali	8	16			
N° partecipanti	24	27			

3.3 Dialogo con le parti interessate

SOGEM S.R.L. ha identificato tutte le principali parti interessate, alle quali è stata inviata una comunicazione relativa al percorso etico intrapreso dall'Azienda.

Il presente bilancio sociale rappresenta il principale strumento di comunicazione esterna che l'Azienda intende utilizzare per mettere a conoscenza tutti i propri stakeholder del proprio impegno per l'Etica.

Sul sito aziendale è stato creato un apposito spazio dedicato alla responsabilità sociale sul quale sono stati pubblicati il Bilancio SA 8000, la procedura di Rimedio per i Minori ed il modulo per le segnalazioni esterne.

3.4 Controllo dei fornitori

Come richiesto dalla Norma SA8000, SOGEM S.R.L. ha avviato la qualifica dei fornitori/subappaltatori e sub-fornitori rispetto ai requisiti della norma stessa, attraverso i seguenti strumenti:

- la lettera di impegno, con la quale il rappresentante legale dell'azienda fornitrice deve impegnarsi formalmente al rispetto dei requisiti della norma SA8000
- questionario informativo SA8000, attraverso il quale l'Azienda raccoglie dati e informazioni per identificare eventuali criticità

Tab. 13 – Attività di monitoraggio dei fornitori

	2018	2019	2020	2021
Lettere di impegno inviate	100	5	5	
Lettere di impegno ritornate sottoscritte	4	2	4	
Questionari SA 8000 inviati	100	5	5	
Questionari SA 8000 ritornati compilati	4	2	4	

3.5 Verifiche ispettive

Il sistema di gestione della responsabilità sociale è tenuto sotto controllo attraverso verifiche ispettive interne svolte dalla società di consulenza C.Consulting

Nel corso del 2019 è stata svolta prevista 1 verifiche Ispettive.

3.6 Riesame della Direzione

Almeno due volte all'anno il sistema di gestione della responsabilità sociale viene sottoposto al riesame della Direzione.

Essendo di nuova implementazione ad oggi non è stata ancora eseguita nessuna attività di Riesame, lo stesso verrà eseguito dopo l'audit interno previsto per il mese di settembre.

Alleghiamo infine il piano di miglioramento per i requisiti SA 8000 per l'anno 2020, elaborato in data 23.01.2020.

Piano di miglioramento per la Responsabilità Sociale 2019

Requisito SA8000	Obiettivo	Azioni	Scadenza	Responsabilità
Lavoro Infantile	Aumentare la sensibilità sui temi dei diritti dei minori e dei giovani lavoratori	Sostenere associazioni che si occupano di tutelare i diritti dei minori Monitorare le Aziende in subappalto	Dicembre 2020	Rappresentante della Direzione
Lavoro forzato e obbligato	Migliorare la consapevolezza dei lavoratori sui propri diritti e doveri	Effettuare attività di informazione dei lavoratori sull'applicazione del CCNL (TFR, busta paga, ecc.) con particolare riferimento a turni di riposo, ferie e reperibilità	Dicembre 2020	Responsabile
Salute e sicurezza	Migliorare la salute e la sicurezza sui luoghi di lavoro	Effettuare attività di formazione e informazione del personale sulla salute e sicurezza, soprattutto volta alla prevenzione degli infortuni.	Dicembre 2020	RSPD
		Perseguire l'obiettivo "0" infortuni	Dicembre 2020	RSPD
		Mantenere la certificazione del proprio sistema di gestione della sicurezza	Dicembre 2020	Rappresentante della Direzione e Responsabile
Discriminazione	Scoraggiare fenomeni di discriminazione all'interno dell'Azienda	Effettuare attività di informazione dei lavoratori sull'applicazione del CCNL (TFR, busta paga, ecc.)	Dicembre 2020	Responsabile
Libertà di associazione e diritto alla contrattazione	Favorire la partecipazione dei lavoratori alla contrattazione collettiva	Mettere a disposizione i locali aziendali per lo svolgimento di riunioni sindacali, e verbalizzazione delle riunioni	Dicembre 2020	Responsabile

**sogem**
S.p.A.

Procedure disciplinari	Prevenire l'utilizzo di sanzioni disciplinari	Effettuare attività di informazione dei lavoratori sull'applicazione del CCNL (TFR, busta paga, ecc.) con particolare riferimento a turni di riposo e ferie, e prevenzione infortuni	Dicembre 2020	Responsabile
Sistema di Gestione della Responsabilità Sociale	Mantenere la Certificazione SA8000	Audit Ente di Certificazione	Ottobre - Aprile	Rappresentante della Direzione
	Aggiornare il sistema in conformità in risposta ai rilievi emersi durante gli audit sulla SA 8000:2014	Formazione e revisione documenti di Sistema	Dicembre 2020	Responsabile
	Aumentare la consapevolezza del personale sul Sistema della Responsabilità Sociale	Ripetere sensibilizzazione del personale e interviste	Dicembre 2020	Responsabile
	Completare la qualifica dei fornitori e appaltatori	Continuare la raccolta delle Lettere di Impegno firmate e dei questionari SA8000 compilati	Dicembre 2020	Responsabile
		Svolgere le verifiche ispettive presso almeno due fornitori; prevedere azioni di miglioramento in base agli esiti delle verifiche	Dicembre 2020	Responsabile
Migliorare la comunicazione con l'esterno	Publicare il Bilancio Sociale SA8000 2008 sul proprio sito Aziendale	Dicembre 2020	Responsabile	